



Aquadis+

Un nuovo standard per i Contatori d'acqua Volumetrici

Aquadis+ è un contatore d'acqua di tipo volumetrico con tecnologia a pistone rotante, disegnato per ottenere la massima precisione nelle applicazioni residenziali di fatturazione.

CARATTERISTICHE E VANTAGGI

- » Precisione nel tempo
 - Alta precisione nel tempo
 - Classe C e D in qualsiasi posizione
 - Sicurezza della lettura
 - Alta efficienza
- » Nuove caratteristiche di progetto
 - Più robusto
 - Pre-equipaggiato per la comunicazione
 - Compatto
 - Maneggevole e di facile installazione

Efficienza

Disegnato per fornire performance affidabili e di lunga durata, Aquadis+ permette l'ottimizzazione della misura dell'acqua grazie all'innovativo disegno che permette di mantenere l'efficienza di misura nel tempo.

La Tecnologia

Il principio di funzionamento dell'Aquadis+ è basato sulla combinazione di una orologeria super secca (nessun ruotismo in acqua), associato con la camera di misura ermetica attraverso il concetto di trasmissione magnetica.

Sistema di comunicazione

Aquadis+ è pre-equipaggiato per la futura lettura remota attraverso la tecnologia Cyble.

Omologazioni e conformità

Aquadis+ è omologato con Q3 1,6, 2,5 e 4 m³/h e con Rapporto R da 50 a 400 in conformità con:

- » MID – Direttiva 2004/22/EU
- » Normativa Europea EN14154
- » Standard ISO 4064
- » Raccomandazione OIML R49

Aquadis+ è 100% conforme con le regolamentazioni per i prodotti in uso a contatto con l'acqua potabile. Aquadis+ è certificato dai seguenti laboratori:

- » ACS (Francia)
- » Belgagua (Belgio)
- » Kiwa (Olanda)
- » WRAS (Regno Unito)
- » Laboratorio C.C.T. (Italia) - D.M. 174/04
- » KTW - DVGW W270 (Germania)

Orologeria sigillata ermeticamente*

Un'orologeria con involucro in rame e vetro minerale, a tenuta stagna (IP 68), permette la perfetta lettura in qualsiasi condizione d'uso

* In alternativa all'orologeria standard in plastica per applicazioni specifiche



Comunicazione

Pre-equipaggiato con l'affidabile target Cyble, permette l'integrazione del contatore in sistemi di lettura automatica e remota attraverso l'installazione dei relativi moduli

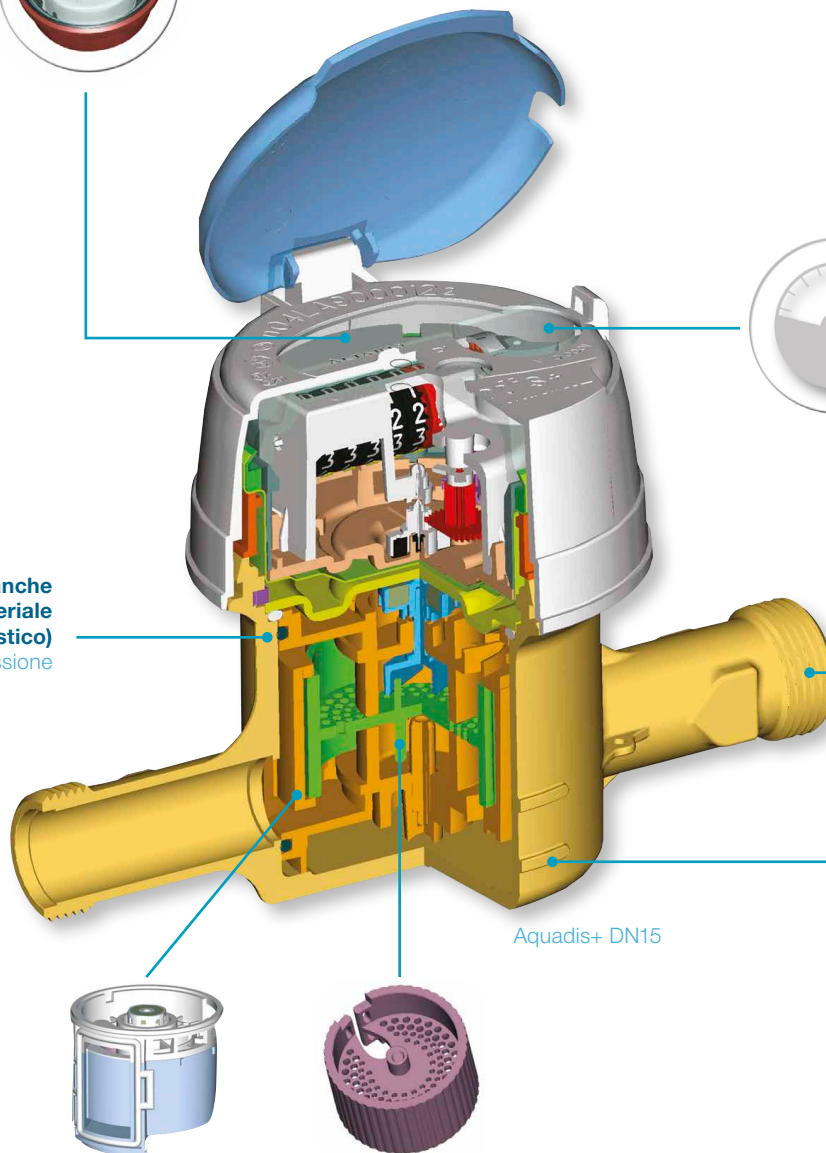
Involucro robusto (anche disponibile in materiale termoplastico)

Alta resistenza alla pressione

Filtro efficiente e di facile manutenzione

Disegnato per contenere la maggior parte di particelle e facile da pulire

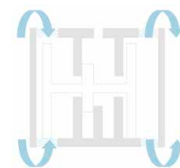
Compatto e maneggevole



Aquadis+ DN15

Eccezionale precisione e performance nel tempo

Il pistone equilibrato idro-dinamicamente ed ottenuto attraverso un disegno innovativo degli elementi di misura, permette non solo la registrazione dei volumi d'acqua a portate estremamente basse (< 1 L/h) all'interno di un'ampia dinamica di misura, ma anche una precisione stabile e duratura.



OPZIONI

Aquadis+ può essere equipaggiato con:

- » Moduli per la telelettura direttamente in fabbrica (far riferimento agli specifici cataloghi),
- » Valvola di non ritorno nel condotto d'uscita,
- » Cuffia smontabile.

COMUNICAZIONE

L'Aquadis+ è equipaggiato di serie con la provata tecnologia Cyble, che permette il montaggio di qualsiasi Modulo Cyble, in ogni momento. Ciò permette l'applicazione dell'ampia gamma di avanzati ed affidabili sistemi AMR quali:

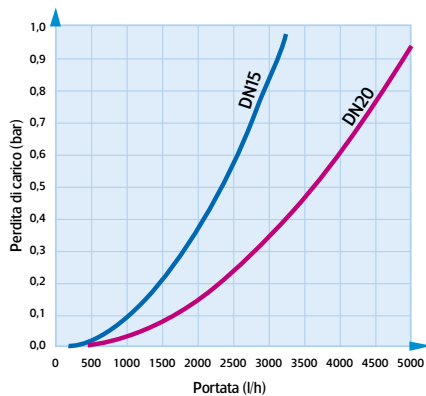
- » Sistema Walk-By via Radio Frequenza
- » Sistema a rete fissa via Radio Frequenza
- » Sistemi cablati M-Bus (Walk-By o rete fissa)
- » Qualsiasi altro sistema basato su un'uscita impulsiva universale

Vantaggi principali della Tecnologia Cyble

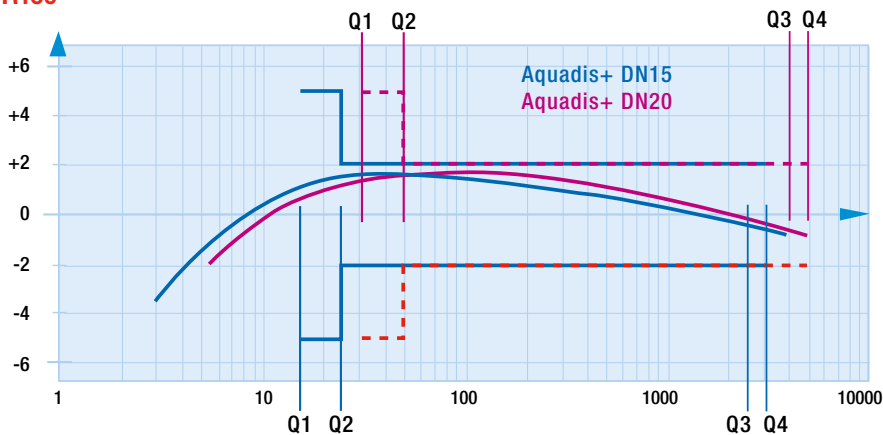
- » Interfaccia standard di Itron, indipendente dalla tecnologia costruttiva del contatore
- » Nessun investimento aggiuntivo sul contatore stesso per l'implementazione della lettura remota
- » Totale affidabilità (nessuna usura o rimbalzo)
- » Rilevamento Fughe
- » Rilevamento dei flussi inversi
- » Rilevamento manomissioni
- » La comunicazione è immune da influenze magnetiche esterne
- » Perfetta correlazione con l'indice del contatore

Per maggiori informazioni, contattateci.

PERDITA DI CARICO



TIPICA CURVA DI PRECISIONE IN CONFORMITÀ CON IL CANALE MID R160



La dinamica di funzionamento è definita come il Rapporto (R) tra la Portata Nominale e la Portata Minima. L'approvazione MID dimostra la reale capacità dell'Aquadis+ di fornire prestazioni ottimali a maggiori portate nominali ($Q3 > Qn$)



Cyble RF installato sul Aquadis+



Aquadis+ DN20



Aquadis+ Versione Manifold



Aquadis+ Versione composite :
- robusto
- leggero ed ergonomico
- resistente alla dezinchificazione

Diametro nominale (DN)	mm	15 o 20		20
	pollici	1/2"	3/4"	3/4"

In conformità con la MID

Classe Metrologica MID (Q3/Q1) - in tutte le posizioni		50 / 400		63 / 400	
Numero di Approvazione MID CE di Progetto (H1)		LNE 13636		LNE 16467	
Portata nominale	(Q3)	m ³ /h	1.6	2.5	2.5 4.0
Rapporto standard (*)	(Q3/Q1)		100	160	100 160
Portata minima	(Q1)	l/h	16	15.6	25 25
Portata di transizione	(Q2)	l/h	25.6	25	40 40
Portata di sovraccarico	(Q4)	m ³ /h	2	3.125	3.1 5
Classe di Perdita di Carico a Q3		bar	0.25	0.63	0.25 0.63
Massima Temperatura Operativa (MAT)		bar	16		16
Temperatura Operativa	(T)	°C	0.1 / 50		0.1 / 50
Ambiente Climatico		°C	+5 / +55		+5 / +55

(*) Altri Rapporti disponibili a richiesta

Caratteristiche comuni

Letture massima		m ³	99999,999		99999,999
Min. intervallo di lettura		l	0.02		0.02
Portata di avviamento tipica		l/h	1		2
Precisione +/- 5%		l/h	3		5
Precisione +/- 2%		l/h	5		8
Pressione di Prova		bar	25		25
Massima temperatura operativa accidentale		°C	60 (<1 ora / giorno)		60 (<1 ora / giorno)

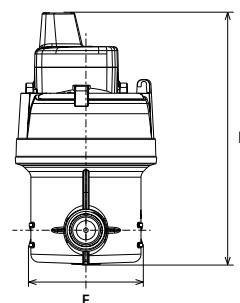
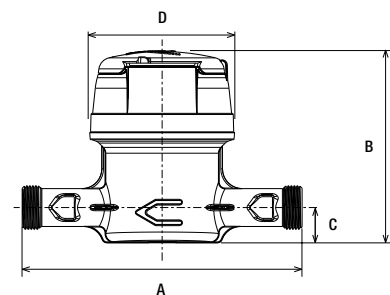
In conformità con British Standard 5728 - Data di scadenza ottobre 2014

Classe Metrologica BS	Classe D in tutte le posizioni		-
Portata nominale	m ³ /h	1	1.5
Portata massima	m ³ /h	2	3
Portata minima	l/h	7.5	
Portata di transizione	l/h	11.5	

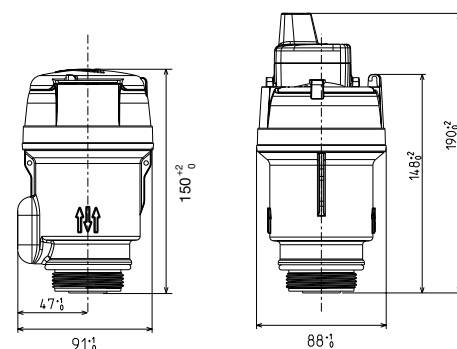
Dimensioni

Diametro Nominale (DN)	mm	15 o 20		20
Filettatura	pollici	G 3/4"	G 1"	G 1"
	mm	20 x 27	26 x 34	26 x 34
A	mm	105/110/115*	130/165/190	190
B	mm	115		143
C	mm	22		20
D	mm	85		88
E	mm	68		70
F	mm	158		186

(*) Altre lunghezze disponibili: 134, 165, 170



Versione in linea



Versione Manifold

Peso - Versione in ottone

Dimensioni	mm	15 o 20	20
Peso versione in linea	Kg	0.75/0.95	1.5
Peso versione coassiale	Kg	1.12	-



Unisciti a noi nel costruire **un mondo più ricco di risorse.**
Visita: www.itron.com/it per saperne di più.

Sebbene Itron presti la massima cura nel pubblicare su tutti i suoi documenti marketing informazioni le più aggiornate e precise possibili, la società non ne rivendica, promette o garantisce l'esattezza, la completezza o l'adeguatezza, né si assume alcuna responsabilità per gli errori e le omissioni eventualmente presenti. Non viene fornita nessuna garanzia di alcun tipo, tacita, espressa o legale, incluse a titolo esemplificativo ma non limitativo, garanzie di non violazione dei diritti di terzi, garanzie di titolo, di commerciabilità o idoneità a uno scopo particolare, circa il contenuto di tali documenti marketing.
© Copyright 2017 Itron. Tutti i diritti riservati. **WA-0002.6-IT-06.17**

ITRON ITALIA S.P.A.

Sede Commerciale Acqua e Calore
Strada Valcossera, 16 14100 Asti

Tel: +39 0141 477 077

Fax: +39 0141 445 385