

Compatibilité Intégrateur d'énergie CF800 Actaris

Configuration d'essai n° 1:

Matériel WIT :

● Une UC CLIP 2COM option M-BUS.

Matériel ACTARIS

● Intégrateur d'énergie CF800 option M-BUS équipé de la carte COMIO.

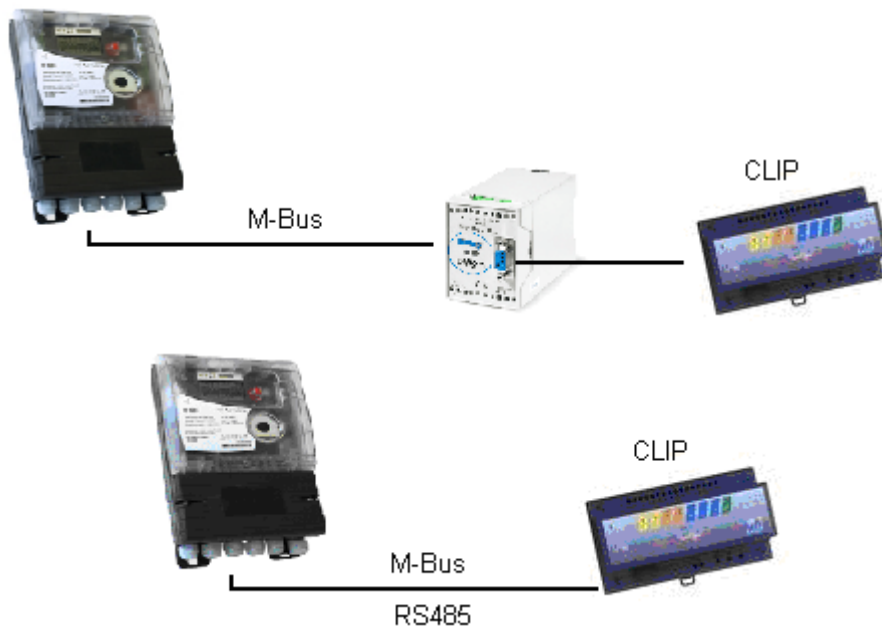
Autre :

● Un concentrateur PW20 ou PW60 (Relay)

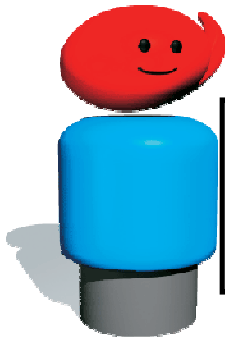
Objet :

L'automatisation de Télégestion CLIP lit les variables de l'intégrateur d'énergie CF800 soit à travers un concentrateur PW20 soit directement en RS485 (suivant le type de compteur) en utilisant l'application M-Bus.

Schéma de principe :



Paramétrage M-Bus : Protocole M-Bus 2400 Bds, 8 bits, Parité paire.



Compatibilité Intégrateur d'énergie CF800 Actaris

Port de communication du CLIP :

```
Numero de l'Extension :01 Canal 1
Nom de l'application :M-Bus
Numero de l'application:17
Format des donnees :8 Bits Pair
Vitesse emission : 2400Bd
Vitesse reception : 2400Bd
Nombre de Bit de Stop : 1
PREFERENCE M-Bus
Format de Dialogue M-Bus v3.2
- Interface RS232 / RS485
- 2400 Bauds, 8 bits Pairs, 1 Stop
```

Variables lues par le CLIP :

Compteurs M-Bus v3.2
Page de parametrage Numero:01
Port: E Type d'adressage: Primaire

Valeur ±	Adresse	Type	S
8001310	001	No Fabr.	.
810200000	001	Energ Wh	.
1234	001	Vol. m3	.
0	001	Puis. W	.
0	001	Deb m3/h	.
67,5	001	T. AI oC	.
3,6	001	T. Re oC	.
71,27	001	Delta T.	.
17:38:00 15/10/0	001	Date/H	.

Cycle:1 (1) Var. E.:--
Stat:Attente Releve Total Cpt:009

Variables lues par l'outil ACTARIS :

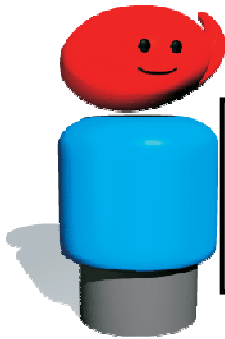
Variables principales

Paramètres
Période de lecture : [] secondes [Stop]

Statut
Traitement Prochaine lecture : [Progress bar]

Variables	Valeur	Unité	Statut
Energie	810.2	MWh	=
Volume	1234	m3	=
Puissance	0	W	=
Débit	0	L/h	=
Temp entrée	67.6	°C	=
Temp sortie	3.6	°C	=
Diff de temp	71.29	K	=

[Fermer]



Compatibilité Intégrateur d'énergie CF800 Actaris

Configuration d'essai n° 2 :

Matériel WIT :

● Une UC e@sy module 2COM ou une UC e@sy PLUG.

Matériel ACTARIS

● Intégrateur d'énergie CF800 option M-BUS équipé de la carte COMIO.

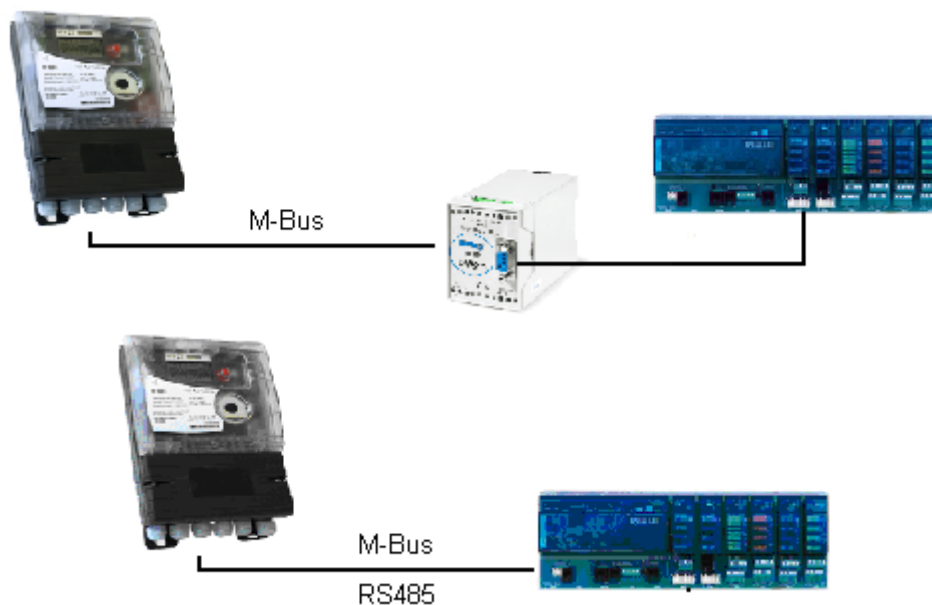
Autre :

● Un concentrateur PW20 ou PW60 (Relay)

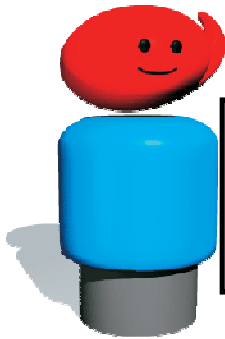
Objet :

L'automatisation de Télégestion e@sy-pro lit les variables de l'intégrateur d'énergie CF800 soit à travers un concentrateur PW20 soit directement en RS485 (suivant le type de compteur) en utilisant l'application M-Bus.

Schéma de principe :

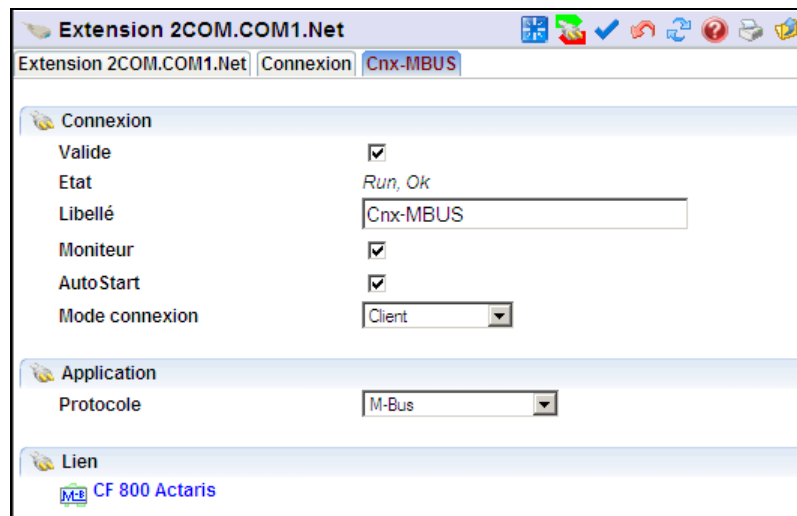
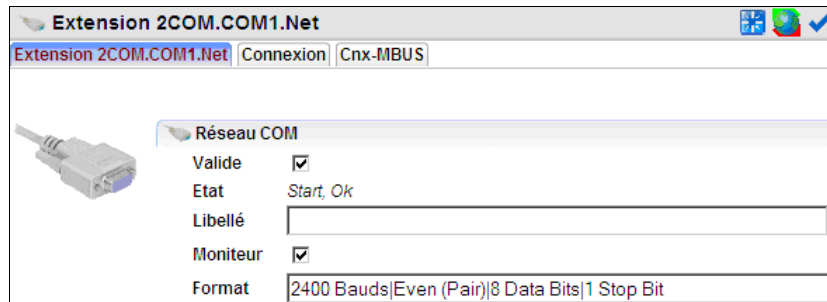


Paramétrage M-Bus : Protocole M-Bus 2400 Bds, 8 bits, Parité paire.



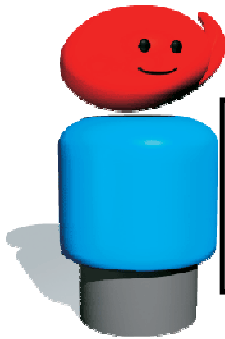
Compatibilité Intégrateur d'énergie CF800 Actaris

Port de communication de l'e@sy-pro:



Variables lues par l'e@sy-pro:

Etats de "CF 800 Actaris" (12)			
	Libellé	Etat	
	Numéro de fabrication	8001308,00	8001308
	Energie	810200000,00 Wh	810200000 Wh
	Volume	1234,00 m³	1234 m³
	Puissance	0,00 W	0 W
	Débit	0,00 m³/h	0 m³/h
	Température	67,60 °C	67,6 °C
	Température de retour	3,60 °C	3,6 °C
	Delta T	71,29 K	71,29 K
	Date	15/10/08 17:46	
	Temps de fonctionnement	196,00 /jour	196 /jour
	Firmware Version	10,00	10
	Software Version	17,00	17



Compatibilité Intégrateur d'énergie CF800 Actaris

Configuration d'essai n°3 :

Matériel WIT :

- Une UC CLIP 2COM option CF200.
- Un cordon CRD113.

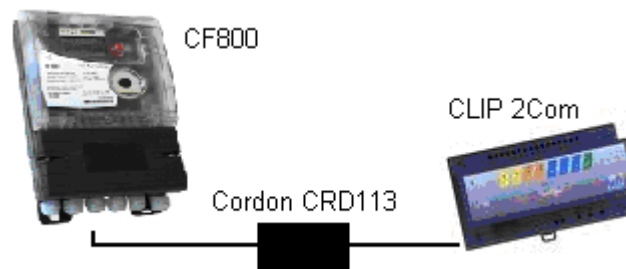
Matériel ACTARIS

- Intégrateur d'énergie CF800 **option CF150** équipé de la carte COMIO.

Objet :

L'automatisation de Télégestion CLIP lit les variables de l'intégrateur d'énergie CF800 directement sur l'interface Boucle de Courant (borne 20 et 21) du compteur qui utilise une émulation du protocole CF150.

Schéma de principe :



Configuration du port de communication du CLIP :

```
PORT D Parametrage
Le port D est compatible RS232/422

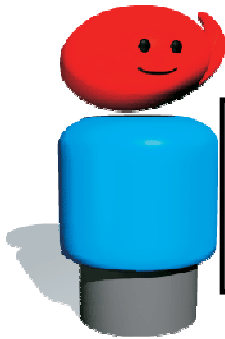
Numero de l'Extension :00 Canal 1
Nom de l'application :CF200
Numero de l'application:17
Format des donnees :7 B. Impair
Vitesse emission : 1200Bd
Vitesse reception : 1200Bd
Nombre de Bit de Stop : 1

Compteur CF200 v1.5
N°:0001 Nom:Cpt CF800 Nombre: 1

Variable Libelle Valeur
Fx1 Energie 20082,2 MWh
Fx2 Volume 102220 m3
Fx3 Delta T 0 °C
Fx4 Debit 0 m3/h
Fx5 Puissance 0 MW
Fx6 Temperat.Aller 0 °C
Fx7 Temperat.Retour 0 °C
Fx8 Energie depassee 0 MWh
Fx9 Seuil puissance 0 MW

Var.Err.:-- Time Err.:000 sec.
Statut:Fx4 Rafraichie
```

Nota : les variables 8 et 9 (Energie dépassée, Seuil puissance) ne sont pas disponibles sur le CF800.



Compatibilité Intégrateur d'énergie CF800 Actaris

Remarques importantes :

1) L'intégrateur CF800 doit être équipé d'une carte optionnelle « **COMIO** » et celle-ci doit être validée par Actaris avec le protocole souhaité.

Avec cette carte il est possible d'utiliser 4 protocoles différents : le M-BUS standard, le M-BUS RS485, le LON et le CF150.

Les essais ci-dessus ont été effectués en utilisant le protocole M-BUS standard et M-BUS RS485 et CF150 (uniquement avec le CLIP).

2) Avec les compteurs M-Bus, le CLIP doit être équipée de l'option logicielle M-BUS (Cc_02411.xxA ou équivalent).

3) Avec les compteurs équipés de la carte CF150, le CLIP doit être équipé de l'option logicielle CF200 (Cc_01511.xxA ou équivalent).

4) L'e@sy-pro doit posséder l'option + ou ++.